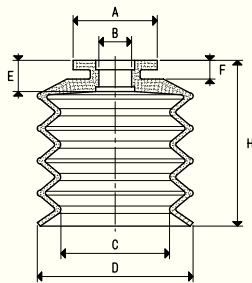


## VENTOSE A SOFFIETTO CON RELATIVI SUPPORTI MASCHIO E FEMMINA

Le ventose a soffiETTO illustrate in questa pagina e nella successiva sono state appositamente studiate per la presa di prodotti alimentari da forno quali biscotti, pane, pizze, brioches, ecc., oppure, sacchetti di carta o di plastica, contenenti cioccolatini, caramelle, pasta, farine, polveri, ecc. Per la loro grande flessibilità, possono anche essere impiegate per compensare errori di planarità o per la presa su superfici inclinate. I loro supporti, realizzati in alluminio e anodizzati sono dotati di un perno centrale, filettato maschio o femmina, per consentire l'aspirazione ed il fissaggio all'automatismo.

Le ventose possono essere calzate su di essi, senza l'ausilio di collanti.

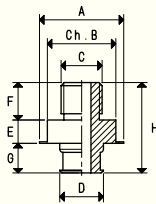
Come ricambio, è sufficiente richiedere la sola ventosa indicata in tabella, nella mescola desiderata.



### VENTOSE

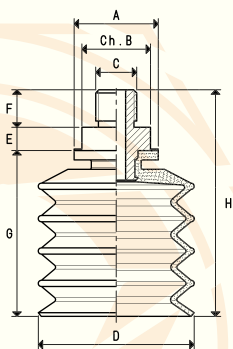
Art.	Forza Kg	A Ø	B Ø	C Ø	D Ø	E	F	H
01 20 23 *	0.78	14.5	5.0	14	20	5	4	23
01 30 32 *	1.76	20.0	6.5	21	30	7	5	32
01 40 42 *	3.14	20.0	6.5	28	40	7	5	42
01 50 53 *	4.90	27.0	10.5	35	50	10	6	53

\* Completare il codice indicando la mescola: A= gomma antiolio; N= para naturale; S= silicone



### SUPPORTI MASCHIO

Art.	A Ø	B	C Ø	D Ø	E	F	G	H	Materiale supporto	Per ventosa art.	Peso g
00 08 133	14.5	13	G1/8"	8.5	5.5	8	5.0	18.5	alluminio	01 20 23	3.5
00 08 135	20.0	17	G1/4"	10.0	7.5	12	7.5	27.0	alluminio	01 30 32 01 40 42	9.5
00 08 142	27.0	22	G1/4"	14.0	7.5	12	9.5	29.0	alluminio	01 50 53	15.7



### VENTOSE CON SUPPORTO MASCHIO

Art.	Forza Kg	A Ø	B	C Ø	D Ø	E	F	G	H	Art. ventosa	Art. supporto	Peso g
08 20 23 *	0.78	14.5	13	G1/8"	20	5.5	8	23	36.5	01 20 23	00 08 133	5.3
08 30 32 *	1.76	20.0	17	G1/4"	30	7.5	12	32	51.5	01 30 32	00 08 135	15.1
08 40 42 *	3.14	20.0	17	G1/4"	40	7.5	12	42	61.5	01 40 42	00 08 135	21.1
08 50 53 *	4.90	27.0	22	G1/4"	50	7.5	12	53	72.5	01 50 53	00 08 142	40.1

\* Completare il codice indicando la mescola: A= gomma antiolio; N= para naturale; S= silicone

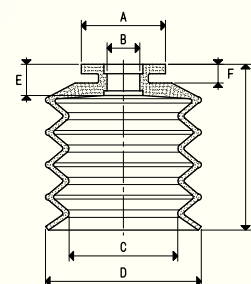
# VENTOSE A SOFFIETTO CON RELATIVI SUPPORTI FEMMINA



## VENTOSE

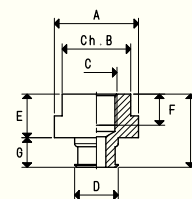
Art.	Forza Kg	A ∅	B ∅	C ∅	D ∅	E	F	H
01 20 23 *	0.78	14.5	5.0	14	20	5	4	23
01 30 32 *	1.76	20.0	6.5	21	30	7	5	32
01 40 42 *	3.14	20.0	6.5	28	40	7	5	42
01 50 53 *	4.90	27.0	10.5	35	50	10	6	53

\* Completare il codice indicando la miscela: A= gomma antiolio; N= para naturale; S= silicone



## SUPPORTI FEMMINA

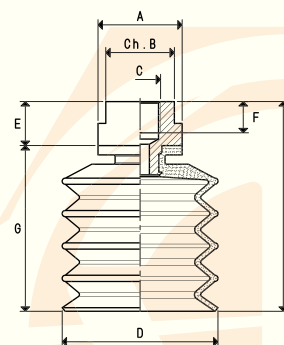
Art.	A ∅	B	C ∅	D ∅	E	F	G	H	Materiale supporto	Per ventosa art.	Peso g
00 08 132	14.5	13	G1/8"	8.5	12	8	5.0	17.0	alluminio	01 20 23	3.8
00 08 134	20.0	17	G1/4"	10.0	14	10	7.5	21.5	alluminio	01 30 32 01 40 42	8.3
00 08 141	27.0	22	G1/4"	14.0	14	10	9.5	23.5	alluminio	01 50 53	19.7



## VENTOSE CON SUPPORTO FEMMINA

Art.	Forza Kg	A ∅	B	C ∅	D ∅	E	F	G	H	Art. ventosa	Art. supporto	Peso g
08 20 23 F *	0.78	14.5	13	G1/8"	20	12	8	23	35	01 20 23	00 08 132	5.6
08 30 32 F *	1.76	20.0	17	G1/4"	30	14	10	32	46	01 30 32	00 08 134	13.9
08 40 42 F *	3.14	20.0	17	G1/4"	40	14	10	42	56	01 40 42	00 08 134	19.9
08 50 53 F *	4.90	27.0	22	G1/4"	50	14	10	53	67	01 50 53	00 08 141	44.1

\* Completare il codice indicando la miscela: A= gomma antiolio; N= para naturale; S= silicone



Sono disponibili i disegni 3D sul sito [www.vuototecnica.net](http://www.vuototecnica.net)