

# ELETTRIVALVOLE PER VUOTO A 3 VIE SERVOPILOTATE, CON DUE BOBINE ELETTRICHE

La funzione di queste elettrovalvole è la stessa di quelle a tre vie precedentemente descritte.

Anche la loro costituzione è la stessa; ciò che le distingue, sono le due bobine che, ad un semplice impulso elettrico, scambiano la posizione degli otturatori e li mantengono così, anche in assenza di aria compressa al servocomando o di corrente elettrica, fino ad un nuovo impulso.

Per questa loro caratteristica, il loro impiego è particolarmente indicato in tutti quei casi dove sia richiesta la massima sicurezza di collegamento alla fonte di vuoto, anche in assenza di alimentazione elettrica o pneumatica.

Le bobine elettriche sono standard, interamente plastificate in resina sintetica, esecuzione stagna, classe di isolamento F (fino a 155 °C) a norme VDE, con connessioni elettriche a tre terminali di 6,3 mm, per connettore a norme EN 175301-803 (ex DIN 43650). Grado di protezione IP 54; IP 65 con connettore inserito.

Tolleranza ammissibile sul valore nominale della tensione: ±10%.

Absorbimento massimo: 8 ÷ 16.5 V.A. in c.a. e 6.5 ÷ 16 W in c.c.

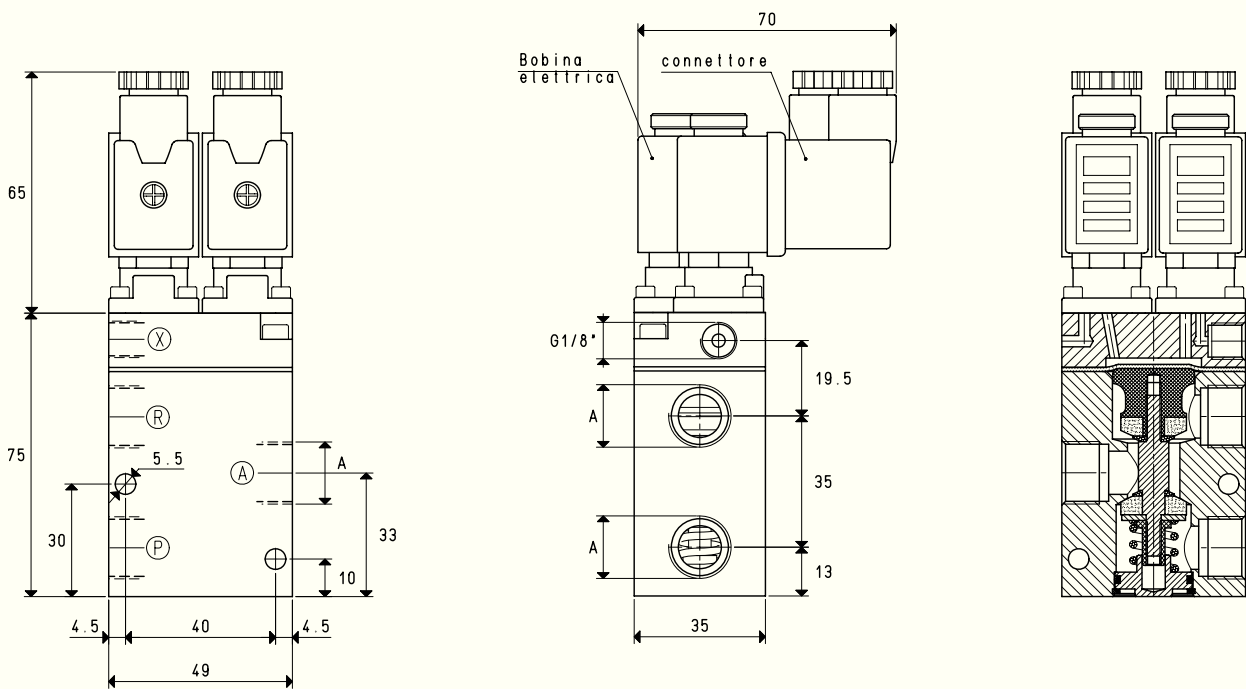
Le bobine elettriche sono orientabili di 180°. I connettori sono orientabili di 180° sulle bobine e possono essere forniti, a richiesta, con Led luminosi, con circuito antidisturbo e/o con protezioni contro le sovratensioni e l'inversione di polarità.

## Caratteristiche tecniche

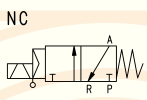
Pressione d'esercizio: da 0,5 a 3000 mbar assoluti

Pressione al servocomando: vedere tabelle

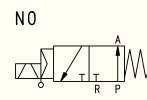
Temperatura del fluido aspirato: da -5 a +60 °C



Sono disponibili i disegni 3D sul sito [www.vuototecnica.net](http://www.vuototecnica.net)



X=Alimentazione aria compressa  
P=Pompa  
A=Utilizzo  
R=Scarico

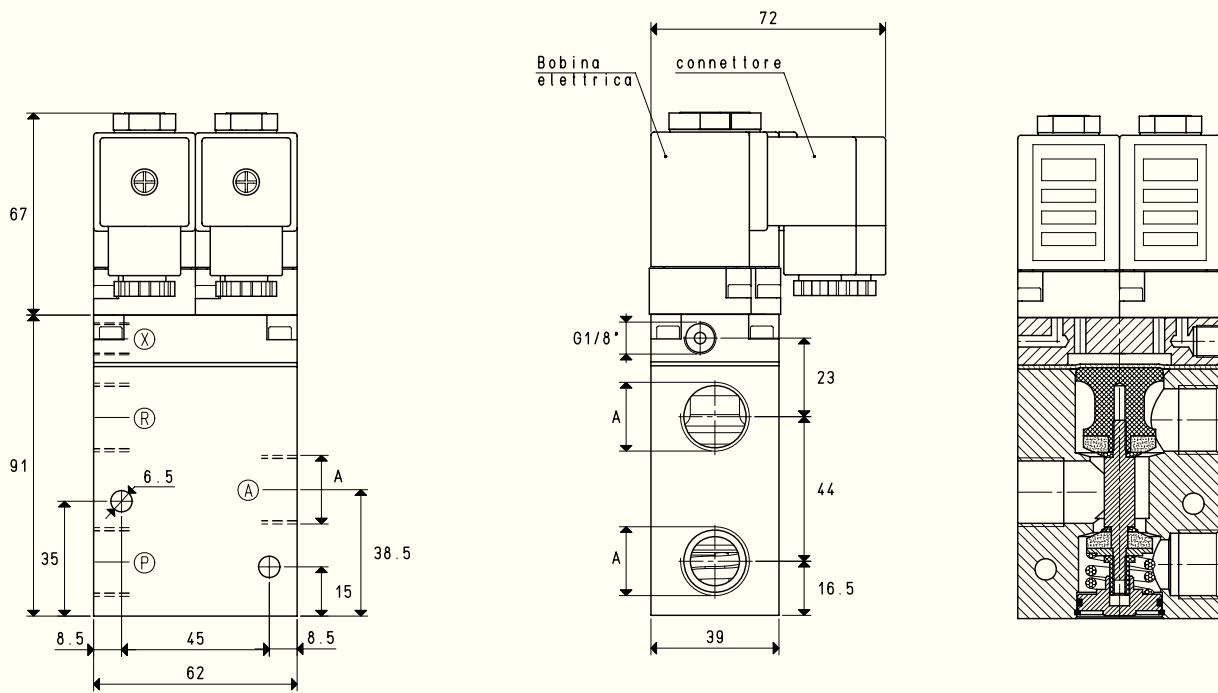
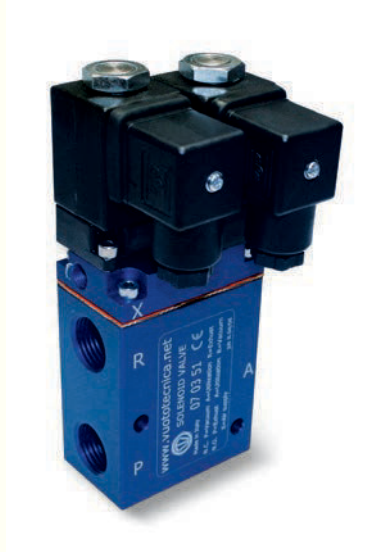


X=Alimentazione aria compressa  
P=Scarico  
A=Utilizzo  
R=Pompa

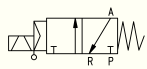
Art.	A Ø	Portata max mc/h	Grado di vuoto mbar ass		Tempi di reazione msec		Ø orificio	Sezione di passaggio mm <sup>2</sup>	Pressione al servocomando bar	Peso Kg
			min	max	ecc.	disecc.				
07 01 51	G1/4"	6	1000	0.5	16	27	8.5	56.8	4 ÷ 7	0.59
07 02 51	G3/8"	10	1000	0.5	16	27	11.5	103.8	4 ÷ 7	0.58

**N.B.** Le bobine ed i connettori non sono parti integranti dell'elettrovalvola e, pertanto, devono essere ordinati separatamente (Vedi accessori per elettrovalvole).

# ELETTROVALVOLE PER VUOTO A 3 VIE SERVOPILOTATE, CON DUE BOBINE ELETTRICHE

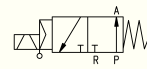


NC



X=Alimentazione aria compressa  
P=Pompa  
A=Utilizzo  
R=Scarico

NO



X=Alimentazione aria compressa  
P=Scarico  
A=Utilizzo  
R=Pompa

Art.	A	Portata max mc/h	Grado di vuoto mbar ass		Tempi di reazione msec		Ø orifizio	Sezione di passaggio mm <sup>2</sup>	Pressione al servocomando *bar	Peso Kg
			min	max	ecc.	disecc.				
07 03 51	G1/2"	20	1000	0.5	16	40	15.0	176	6 ÷ 8	0.97

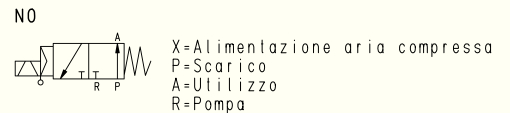
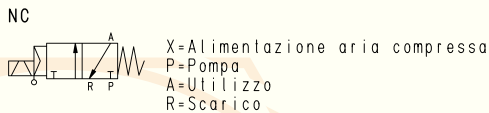
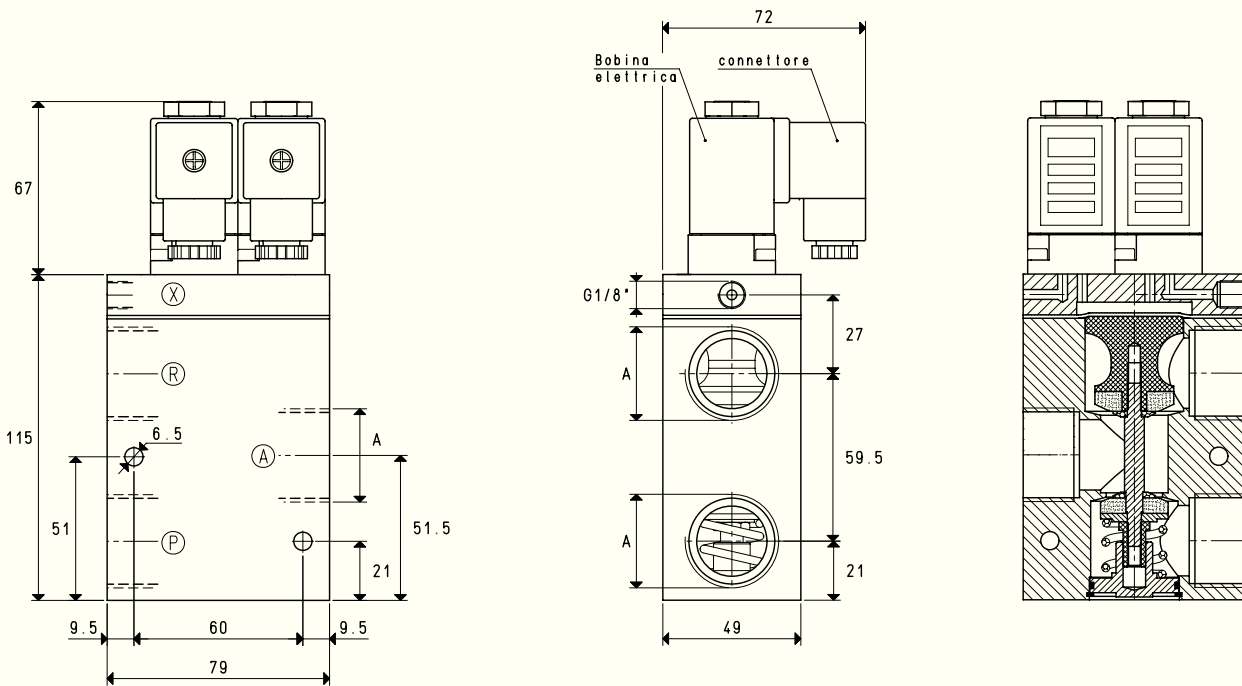
\* Per pressioni di 4 ÷ 6 bar al servocomando, aggiungere all'articolo le lettere LP.

**N.B.** Le bobine ed i connettori non sono parti integranti dell'elettrovalvola e, pertanto, devono essere ordinati separatamente (Vedi accessori per elettrovalvole).

Rapporti di trasformazione: inch =  $\frac{mm}{25.4}$ ; pounds =  $\frac{g}{453.6} = \frac{Kg}{0.4536}$

Adattatori per filettature GAS - NPT disponibili a pag. 1.117

# ELETTRIVALVOLE PER VUOTO A 3 VIE SERVOPILOTATE CON DUE BOBINE ELETTRICHE



Art.	A	Portata max mc/h	Grado di vuoto mbar ass		Tempi di reazione msec		Ø orifizio	Sezione di passaggio mm <sup>2</sup>	Pressione al servocomando *bar	Peso Kg
			min	max	ecc.	disecc.				
07 04 51	G3/4"	40	1000	0.5	16	40	20	314	6 ÷ 8	1.51
07 05 51	G1"	90	1000	0.5	18	42	25	490	6 ÷ 8	1.41

\* Per pressioni di 4 ÷ 6 bar al servocomando, aggiungere all'articolo le lettere LP.

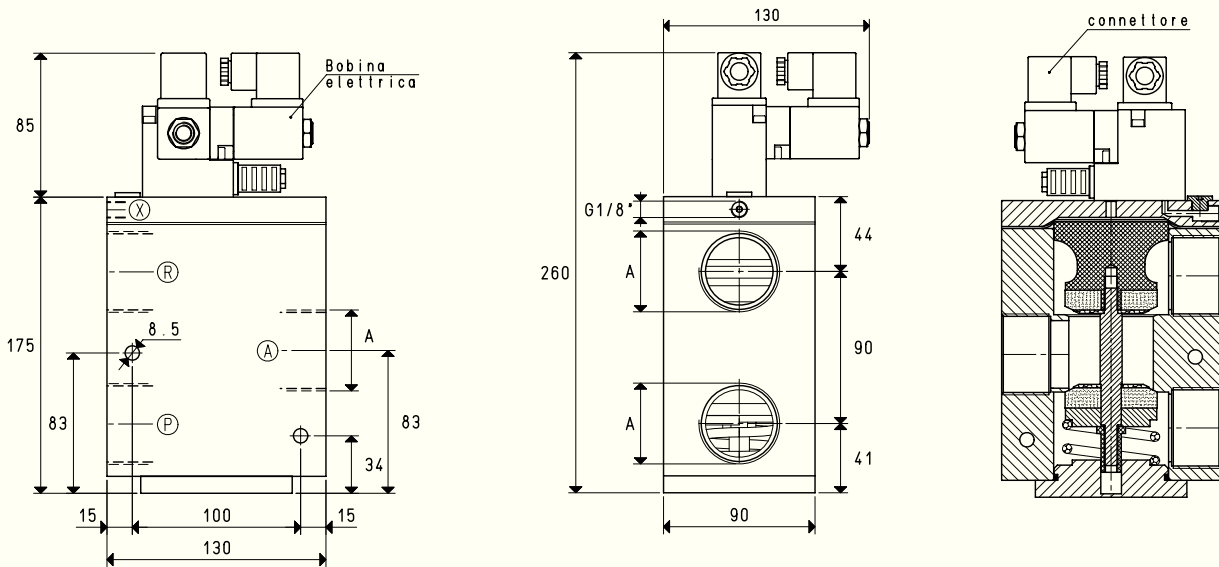
**N.B.** Le bobine ed i connettori non sono parti integranti dell'elettrovalvola e, pertanto, devono essere ordinati separatamente (Vedi accessori per elettrovalvole).

Sono disponibili i disegni 3D sul sito [www.vuototecnica.net](http://www.vuototecnica.net)

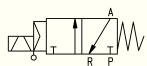
# ELETTROVALVOLE PER VUOTO A 3 VIE SERVOPILOTATE CON DUE BOBINE ELETTRICHE



4

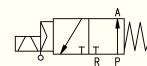


NC



X=Alimentazione aria compressa  
P=Pompa  
A=Utilizzo  
R=Scarico

N0



X=Alimentazione aria compressa  
P=Scarico  
A=Utilizzo  
R=Pompa

Art.	A	Portata max mc/h	Grado di vuoto mbar ass		Tempi di reazione msec		Ø orifizio	Sezione di passaggio mm <sup>2</sup>	Pressione al servocomando *bar	Peso Kg
	Ø		min	max	ecc.	disecc.				
07 06 51	G1" 1/2	180	1000	0.5	60	38	40	1256	6 ÷ 8	5.24

\* Per pressioni di 4 ÷ 6 bar al servocomando, aggiungere all'articolo le lettere LP.

**N.B.** Le bobine ed i connettori non sono parti integranti dell'elettrovalvola e, pertanto, devono essere ordinati separatamente (Vedi accessori per elettrovalvole).

Rapporti di trasformazione: inch =  $\frac{mm}{25.4}$ ; pounds =  $\frac{g}{453.6} = \frac{Kg}{0.4536}$

Adattatori per filettature GAS - NPT disponibili a pag. 1.117

4.27

Sono disponibili i disegni 3D sul sito [www.vuototecnica.net](http://www.vuototecnica.net)