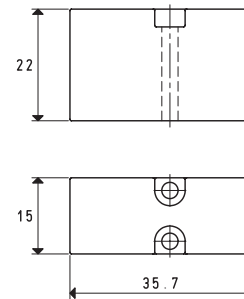




VALVOLE - INTERFACCIA

Art.	Pressione (bar)		Peso g	Per elettrovalvole art.
	min	max		
00 15 154	0	7	20	07 06 13 - 07 06 13 LP 07 06 53 - 07 06 53 LP



CONNETTORI MICRO EN 175301 - 803 (EX DIN 43650) - C, PER BOBINE ELETTROPILOTI

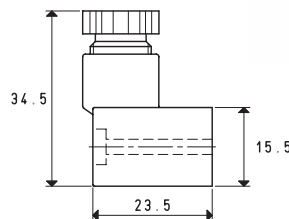
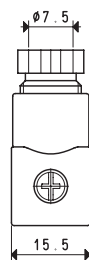
I connettori sono elementi essenziali per portare corrente elettrica agli elettropiloti con bobina a basso assorbimento integrata.

Sono disponibili nella semplice versione a spina, con LED per la segnalazione della presenza di tensione e, a richiesta, con circuiti antidisturbo, con protezione contro le sovratensioni e l'inversione di polarità. Tutti i connettori offrono una protezione totale contro i getti d'acqua, secondo le norme EN 60529 (classe di protezione IP 65), quando vengono correttamente installati.

Rispondono, inoltre, alle norme VDE 0110-1 /89, tensione di lavoro fino a 250 V, categoria sovratensione II, grado di impiego 3, per quanto riguarda la classe di isolamento.

In tutti i connettori, l'unione tra i portacontatti e la protezione esterna è a scatto, per garantire un bloccaggio sicuro ed un montaggio veloce.

La sicurezza del bloccaggio è essenziale per garantire una completa protezione dell'operatore durante la manipolazione del connettore. Il portacontatti può essere facilmente estratto dalla custodia con il semplice impiego di un cacciavite. Tale operazione consente, inoltre, di orientare il contatto di terra, nella direzione desiderata.



Art.	Portata nominale dei contatti	Sezione max conduttori	Temperatura d'esercizio	Ø cavo	Peso g	Note	Per elettropiloti
	A	mm	°C	mm			art.
00 15 157	6 ÷ 10	0.75	-40 ÷ +90	4 ÷ 6	8	Con Led	Tutti

Rapporti di trasformazione: $\text{inch} = \frac{\text{mm}}{25.4}$; $\text{pounds} = \frac{\text{g}}{453.6} = \frac{\text{Kg}}{0.4536}$

Sono disponibili i disegni 3D sul sito www.vuototecnica.net