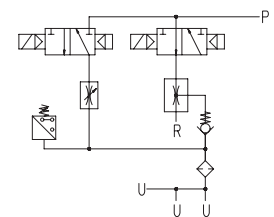
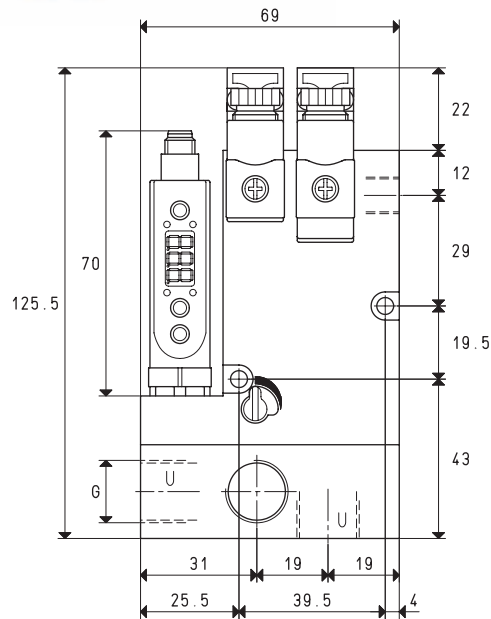
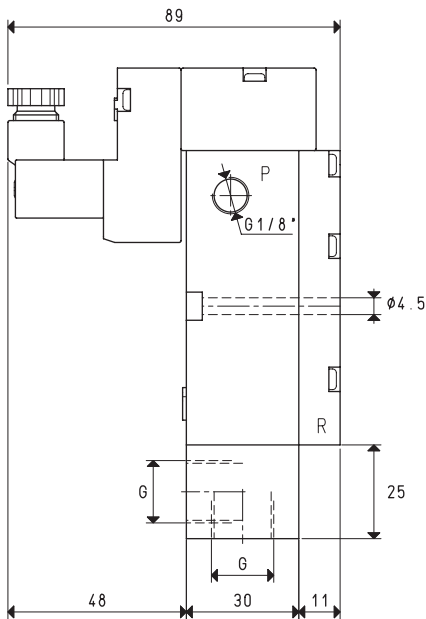


GENERATORI DI VUOTO MULTISTADIO E MULTIFUNZIONE MVG 3 e MVG 7



P=CONNESSIONE ARIA COMPRESSA R=SCARICO U=CONNESSIONE VUOTO

Art.				MVG 3		MVG 7	
Quantità di aria aspirata	mc/h	2.8	3.0	3.2	5.6	6.0	6.6
Massimo grado di vuoto	-KPa	50	70	85	50	70	85
Pressione finale	mbar ass.	500	300	150	500	300	150
Pressione di alimentazione	bar	3	4	5	3	4	5
Consumo di aria	NI/s	0.5	0.6	0.8	0.8	1.0	1.3
Max quantità d'aria soffiata a 5 bar	l/min			205			205
Posizione elettrovalvola d'alimentazione	NO/NC			NO			NO
Posizione elettrovalvola d'espulsione	NC			NC			NC
Tensione d'alimentazione	V			24 DC			24 DC
Assorbimento elettrico	W			2 x 2			2 x 2
Uscita vacuostato				PNP			PNP
Grado di protezione	IP			65			65
Temperatura di utilizzo	°C			-10 / +60			-10 / +60
Livello di rumorosità	dB(A)			66			70
Peso	Kg			0.666			0.670
G	Ø			G1/4"			G3/8"

N.B. Per ordinare il generatore: con elettrovalvola d'alimentazione NC, indicare il codice MVG .. NC;
 senza vacuostato digitale, indicare il codice MVG .. SV;
 senza elettrovalvola d'espulsione, indicare il codice MVG .. SC.

N.B. Tutti i valori di vuoto indicati in tabella sono validi alla normale pressione atmosferica di 1013 mbar ed ottenuti con una pressione di alimentazione costante.

Rapporti di trasformazione: inch = $\frac{mm}{25.4}$; pounds = $\frac{g}{453.6} = \frac{Kg}{0.4536}$

Adattatori per filettature GAS - NPT disponibili a pag. 1.117