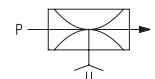
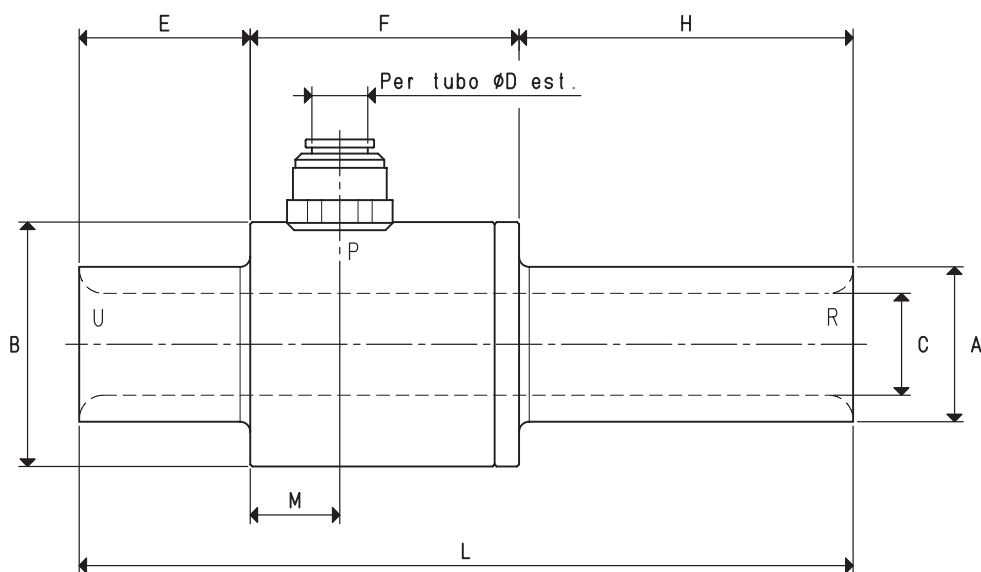


# GENERATORI DI FLUSSO VACUUM JET, CX 13 e CX 19



P=CONNESSIONE ARIA COMPRESSA    R=SCARICO ARIA    U=CONNESSIONE VUOTO

Art.		CX 13	CX 19
Max quantità di aria aspirata a 6 bar	mc/h	50.0	92.0
Max quantità di aria soffiata a 6 bar	mc/h	73.7	134.0
Massimo grado di vuoto	-KPa	18	16
Pressione finale	mbar ass.	820	840
Max pressione di alimentazione	bar	6	6
Consumo di aria a 6 bar	NI/s	6.6	11.6
Temperatura di utilizzo	°C	-20 / +80	-20 / +80
Livello di rumorosità	dB(A)	88	92
Peso	g	280	500
A	∅	25	32
B	∅	45	54
C	∅	13	19
D	∅	8	10
E		30	43
F		55	65
H		55	82
L		140	190
M		18	22

**N.B.** Tutti i valori di vuoto indicati in tabella sono validi alla normale pressione atmosferica di 1013 mbar ed ottenuti con una pressione di alimentazione costante.

Aggiungendo all'articolo la lettera I, il generatore viene fornito in acciaio inox (Esempio: CX 13 I).

Rapporti di trasformazione:  $\text{inch} = \frac{\text{mm}}{25.4}$ ;  $\text{pounds} = \frac{\text{g}}{453.6} = \frac{\text{Kg}}{0.4536}$

Adattatori per filettature GAS - NPT disponibili a pag. 1.117

Sono disponibili i disegni 3D sul sito [www.vuototecnica.net](http://www.vuototecnica.net)