

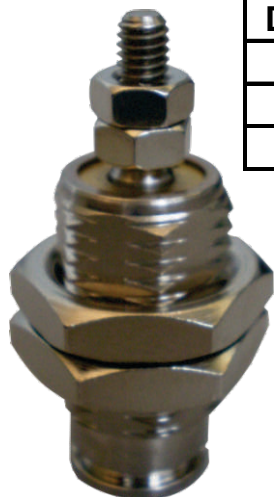


GHPC®

Tecnologia em Produtos Pneumáticos

Cilindro Expulsor (Retorno Mola) - Série CE

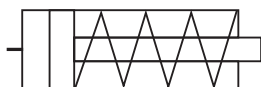
CE
Modelo



Diâmetro (mm)
6
10
15

Cursos padrão (mm)
5
10
15

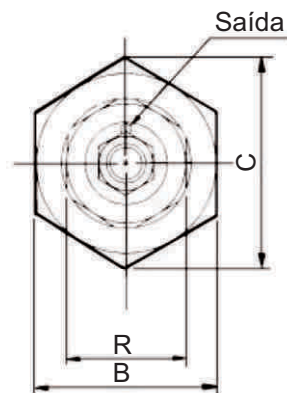
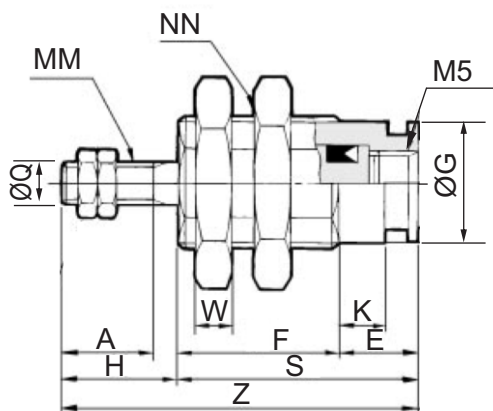
Haste
R Roscada
L Lisa



Exemplo: CE6-5-R
CE15-10-L
CE10-15-R

Características Técnicas			
Diâmetro do cilindro (mm)	6	10	15
Funcionamento	Simples ação		
Pressão máx. de trabalho (bar)	7		
Pressão mín. de trabalho (bar)	2	1.5	
Pressão de teste (bar)	10.5		
Temperatura de trabalho (°C)	5 ~ 60		
Velocidade do êmbolo (mm/s)	50 a 500		

Dimensionais



Diâmetro	A	V	C	E	F			G	H	K	MM	NN	R	S			W	Z			Q
					5mm	10mm	15mm							5mm	10mm	15mm		5mm	10mm	15mm	
6	7	12	13,9	6	12.5	19.5	26.5	8.5	9	3.5	M3	M10 X 1.0	9	18.5	25.5	32.5	3	27.5	34.5	41.5	3
10	10	19	22	6	14.5	21	28	12	12	3.5	M4	M15 X 1.5	13	20.5	27	34	4	32.5	39	46	5
15	12	27	31	7	16.5	22.5	29	19	14	4.2	M5	M22 X 1.5	20	23.5	29.5	36	5	37.5	43.5	50	6

